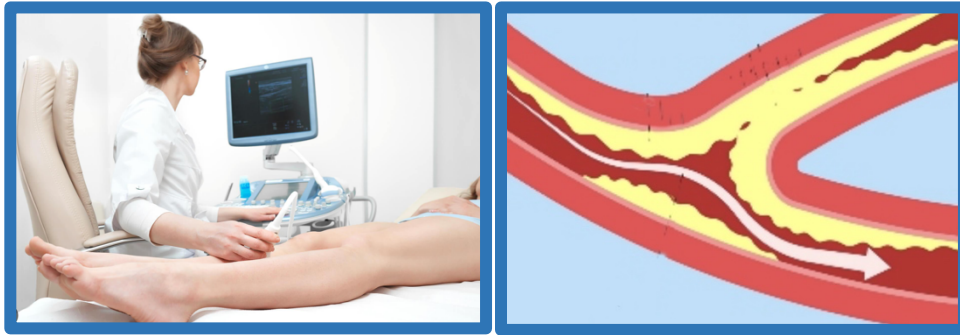


Doppler artériel des membres inférieurs



L'échodoppler est un examen non invasif, indolore, dont le principe repose sur l'utilisation d'ultrasons.

Mr **Christian DOPPLER** un mathématicien Autrichien a découvert ce principe qui porte son nom aujourd'hui (sur notre page d'accueil : Diaporama sur l'histoire des ultrasons). Ce principe permet de mesurer la vitesse d'un objet en mouvement, la vitesse des globules rouges dans les artères, le même principe est utilisé par la police pour déterminer la vitesse des véhicules sur la route.

Vous serez allongé sur le dos, les membres inférieurs ainsi que le ventre découvert.

Un gel d'échographie réchauffé sera appliqué sur la peau permettant le contact avec la sonde d'échographie.

Cet examen permet de visualiser l'aorte et les artères des membres inférieurs et de détecter d'éventuels dépôts d'athérome et d'évaluer le retentissement de ces dépôts sur la circulation sanguine.

Rechercher et quantifier une obstruction ou une sténose (le degré d'obstruction du vaisseau).

Cet examen est en général prescrit :

- Lors d'un bilan systématique chez les patients diabétiques, les patients artéritiques...
- Les patients à haut risque cardiovasculaire : Tabac, Cholestérol, antécédents familiaux.
- De douleurs des membres inférieurs avec parfois une limitation du périmètre de marche avec apparition de crampes (claudication).
- La persistance d'une plaie des membres inférieurs qui ne cicatrise pas.